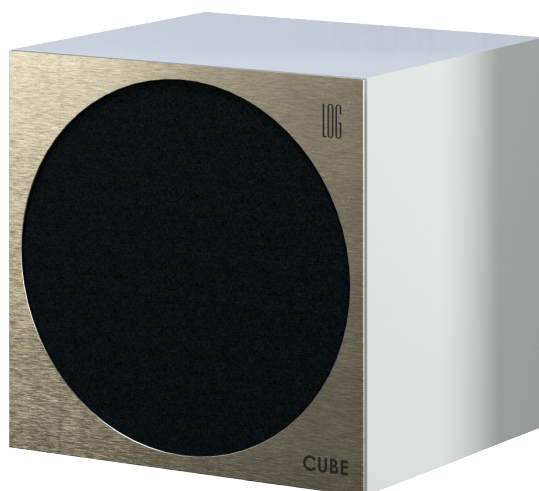


LOG

JUST
LISTEN

Bedienungsanleitung
CUBE



Digital optimierter, aktiver High-End Lautsprecher

Wir beglückwünschen Sie zum Kauf eines hochwertigen CUBE Lautsprechers von LOG Audio, der unter strengen Qualitäts- und Umweltauflagen hergestellt wurde.

Um alle Leistungsmerkmale optimal auszunutzen, lesen Sie diese Bedienungsanleitung bitte gründlich durch. Wir raten Ihnen, diese Anleitung für späteres Nachschlagen gut aufzubewahren.

Inhalt

Lieferumfang	1
Installation	1
Anschließen von Audioquellen	1
Streaming - Kabelloses Musikhören mit einem PROLOG 2	2
PROLOG in Heimnetzwerk einbinden	2
PROLOG Lautstärkenregelung mit Infrarot-Fernbedienung	3
Wake-Up Funktion	4
Klangoptimierung	4
Sicherheitshinweise	4
Reparatur	5
Pflege	5
Garantie und Gewährleistung	5
Entsorgung	5
Fehlerbehebung (PROLOG 2)	6

Lieferumfang

- 1 x CUBE
- 1 x Edelstahl-Front
- 1 x Netzstecker



Installation

- Als aktiver Lautsprecher benötigt die CUBE eine eigene Stromversorgung. Schließen Sie dazu Ihren CUBE-Lautsprecher mit dem mitgelieferten Netzstecker an Ihre Steckdose an.
- Die Edelstahl-Frontabdeckung kann durch die magnetische Fixierung leicht angebracht bzw. abgenommen werden.
- Versichern Sie sich vor der Platzierung des CUBE-Lautsprechers auf einem Ständer oder Sideboard, dass diese das Gewicht des Lautsprechers tragen können. Achten Sie zudem auf eine ausreichend große Boden-Auflagefläche, um ein Umkippen zu vermeiden. Wichtig ist es hierbei, auf den Schwerpunkt zu achten.
- Aufgrund des rückseitig verbauten Subwoofers ist ein ausreichender Abstand nach hinten (mindestens 15 cm) erforderlich.

Anschließen von Audioquellen

Der CUBE-Lautsprecher verfügt über einen digitalen sowie einen analogen Anschluss um Audiosignale wiedergeben zu können.

Digitaler Eingang mit PROLOG

Für maximale Performance und eine verlustfreie, digitale Signalübertragung empfiehlt es sich, eine PROLOG Control Unit (PROLOG 2, PROLOG 8) von LOG Audio als Zuspieldgerät zu verwenden. Verbinden Sie dazu Ihren CUBE-Lautsprecher mit einem XLR-Audio-Kabel mit Ihrem PROLOG. Der PROLOG 2 bietet unter anderem eine Streaming-Option (AirPlay®, Bluetooth), einen optisch digitalen Eingang (TOS Link) sowie analoge Eingänge (Cinch) mit hochwertigem Analog-Digital-Wandler.

Analoger Eingang

Externe, analoge Geräte können mit dem analogen XLR-Eingang des Gerätes verbunden werden.

Umschalten der Eingänge

Ein Umschalten der Eingänge ist bei der CUBE nicht notwendig. Beide Eingangssignale (analog und digital) werden automatisch wiedergegeben.

Streaming - Kabelloses Musikhören mit einem PROLOG 2

In Verbindung mit einem PROLOG 2 können Sie Musik von verschiedensten Quellen kabellos zu Ihren CUBE-Lautsprechern streamen. Dafür benötigen Sie eine Funk-Verbindung von Ihrer Audioquelle (Smartphone, Tablet o.ä.) zum PROLOG 2. Die integrierten Audio-Empfangskomponenten für Bluetooth- und AirPlay®-Funktionalität starten automatisch und sind nach kurzer Zeit empfangsbereit. Verbinden Sie sich danach mit Ihrem Smartphone, Laptop, iPod-Touch oder ähnlichen Geräten wie folgt:

Bluetooth-Verbindung herstellen

1. Aktivieren Sie Bluetooth in den Einstellungen Ihrer Audioquelle (z.B. Smartphone, Tablet)
2. Suchen Sie nach „**PROLOG**“
3. Verbinden Sie sich mit „**PROLOG**“ wie mit jedem anderen Bluetooth-Gerät
4. Stellen Sie in den Einstellungen Ihrer Audioquelle sicher, dass das Audiosignal über Ihre Bluetooth-Verbindung ausgegeben wird
5. Genießen Sie die Musik über Ihre CUBE-Lautsprecher



Hinweis: Beim erneuten Aktivieren von Bluetooth verbindet sich das Gerät in der Regel automatisch mit dem PROLOG, sobald sich der PROLOG in Reichweite befindet.

Apple AirPlay®-Verbindung herstellen

Wenn Ihre Audioquelle Apple AirPlay® unterstützt (z.B. iPhone, iPad, iPod) können Sie Ihre Musik über AirPlay® zum PROLOG streamen.



1. Aktivieren Sie das WLAN Ihrer Audioquelle
2. Suchen Sie nach dem WLAN-Netzwerk „**PROLOG**“ und verbinden Sie sich damit. Das Standard-Passwort für die erstmalige Verbindung lautet „**logaudio**“.
Hinweis: Sollte Ihr PROLOG bereits in Ihrem Heimnetzwerk eingebunden sein (siehe „PROLOG in Heimnetzwerk einbinden“), müssen Sie sich mit Ihrem Heimnetzwerk verbinden
3. Wählen Sie nun auf Ihrer Audioquelle bei der Auflistung aller verfügbaren AirPlay®-Geräte „**PROLOG**“ aus
Hinweis: Vergewissern Sie sich, dass das Audiosignal über Ihr AirPlay®-Gerät „PROLOG“ ausgegeben wird.
4. Genießen Sie die Musik über Ihre CUBE-Lautsprecher

PROLOG in Heimnetzwerk einbinden

Im Auslieferungszustand erstellt der PROLOG 2 sein eigenes WLAN-Netzwerk, mit dem Sie sich verbinden können. Das Standardpasswort hierfür lautet „**logaudio**“.



Der einfachste Weg, den PROLOG in Ihr Heimnetzwerk zu integrieren, ist eine Ethernet-Verbindung mit Ihrem Netzwerk. Nutzen Sie dafür den Ethernet-Anschluss auf der Rückseite des Gerätes. Ihr PROLOG wird nach einigen Sekunden in Ihrem Netzwerk als AirPlay®-Gerät angezeigt.

Wenn Sie den PROLOG kabellos in Ihr eigenes Netzwerk einbinden wollen (oder sonstige Einstellungen am integrierten AirPort Express® vornehmen wollen), können Sie das mit dem Airport-Dienstprogramm durchführen. Das Programm kann online auf support.apple.com heruntergeladen werden. Sie können die Konfiguration entweder über WLAN oder über die LAN-Verbindung auf der Rückseite des PROLOG durchführen:

Über WLAN

Verbinden Sie sich auf Ihrem Computer mit dem WLAN „PROLOG“. Starten Sie das Airport-Dienstprogramm und konfigurieren Sie damit anschließend den integrierten AirPort Express® in Ihrem PROLOG. Wenn Sie die Konfiguration von Ihrem Smartphone aus vornehmen wollen, laden Sie die App „AirPort Utility“ aus dem Apple App Store herunter. Erklärungen und Anleitungen finden Sie auf support.apple.com.

Über LAN-Kabel

Ist die Konfiguration über das WLAN-Netzwerk nicht möglich, können Sie den integrierten AirPort Express® auch direkt per LAN-Verbindung konfigurieren. Verbinden Sie Ihren Computer über ein LAN-Kabel direkt mit dem PROLOG. Die LAN-Eingangsbuchse befindet sich auf der Rückseite des Gerätes. Nun kann über das Apple-Dienstprogramm der integrierte AirPort Express® konfiguriert werden.

Hinweis: Sollte sich Ihr AirPort Express® nicht mehr konfigurieren lassen, ist ein Reset des Gerätes im Inneren des PROLOG notwendig. Bitte wenden Sie sich hierfür an einen Servicepartner.

PROLOG Lautstärkenregelung mit Infrarot-Fernbedienung

Die Lautstärke des Signals kann mit der mitgelieferten Infrarot-Fernbedienung angepasst werden.

Lautstärke anpassen

Wenn Sie die Lautstärke ändern möchten, drücken Sie die „Lauter +“ oder „Leiser -“-Taste. Wenn Sie eine dieser Tasten gedrückt halten, ändert sich die Lautstärke kontinuierlich.

Hinweis: Vergewissern Sie sich, dass Sie die Fernbedienung in Richtung des PROLOG richten, sobald Sie eine Taste drücken.

Stummschalten

Wenn Sie die „Mute“-Taste drücken, können Sie den PROLOG stummschalten bzw. die Stummschaltung deaktivieren.

Hinweis: Vergewissern Sie sich, dass Sie die Fernbedienung in Richtung des PROLOG richten, sobald Sie die Taste drücken.

Pairing der Fernbedienung

Bei Auslieferung ist die Fernbedienung nicht mit dem Gerät gepaired. Sollten Sie mehrere Fernbedienungen derselben Art besitzen, ist ein Pairing sinnvoll, um Konflikte zu vermeiden.

1. Drücken Sie mit einem Stift oder einer aufgebogenen Büroklammer die Pairing-Taste auf der Rückseite der PROLOG
2. Das Gerät befindet sich nun für **30 Sekunden** im Pairing-Modus
3. Drücken Sie nun eine beliebige Taste auf der gewünschten Fernbedienung (z. B. die „Mute“-Taste)
4. Das Gerät ist nun mit dieser Fernbedienung gepaired und akzeptiert nun ausschließlich Befehle von dieser Fernbedienung

Hinweis: Sollte der PROLOG in den 30 Sekunden, in denen sie sich im Pairing-Modus befindet, keinen Befehl von einer Fernbedienung bekommen, ist das Pairing aufgehoben und der PROLOG akzeptiert Befehle von jeder Fernbedienung derselben Art.



Wake-Up Funktion

Die CUBE versetzt sich bei Inaktivität nach einiger Zeit automatisch in den StandBy-Modus, um unnötigen Stromverbrauch zu vermeiden. Durch die automatische Wake-Up-Funktionalität werden die CUBE Lautsprecher bei einem eingehenden Audiosignal automatisch reaktiviert. Die Lautsprecher können dementsprechend ohne Weiteres dauerhaft mit der Stromverbindung verbunden bleiben, ohne dass der Energieverbrauch oder die Lebensdauer des Produktes beeinflusst werden.

Klangoptimierung

Um ein optimales Klangerlebnis zu erzielen, empfiehlt es sich, folgende Punkte zu beachten:

- Platzieren Sie Ihre CUBE Lautsprecher in der Nähe einer Wand. Es sind mindestens 15 cm Abstand zur Wand notwendig um für den rückseitig verbauten Subwoofer eine optimale Schallentwicklung zu garantieren. Vermeiden Sie, dass die CUBE Lautsprecher in der Mitte des Raumes stehen, da gewisse Frequenzen durch die fehlende Wandfläche nicht ausreichend wiedergegeben werden.
- Ihre CUBE Lautsprecher bietet Ihnen eine einzigartige, verlustfreie Musikwiedergabe – besonders in Kombination mit einem PROLOG. Es ist daher von Vorteil, hochauflösende Musikdateien bzw. unkomprimierte Formate (wie z.B. WAV oder Apple Lossless) abzuspielen.
- Achten Sie darauf, dass Ihr Raum eine angemessene akustische Dämpfung aufweist. Zu viel Hall beeinträchtigt das Musiksignal negativ. Vorhänge, Polstermöbel oder Teppiche können eine gute Raumakustik unterstützen und tragen zu einer angenehmen Dämpfung bei.
- Für die bestmögliche Klangqualität sollte die gesamte Signalführung digital erfolgen. Verwenden Sie dazu den digitalen Audioeingang Ihres PROLOG für das Anschließen von Zuspieldgeräten und verbinden Sie CUBE und PROLOG über die digitalen XLR-Anschlüsse. Damit ist eine verlustfreie Signalübertragung gewährleistet.

Hinweis: Es gibt keine Regeln, die für alle Umgebungen gelten. Dennoch empfiehlt es sich, die oben genannten Punkte zu berücksichtigen.

Sicherheitshinweise

Bitte beachten Sie die Sicherheitshinweise bei der Verwendung der CUBE, andernfalls erlöschen Gewährleistungs- und Garantieansprüche.



- Nicht Regen oder Feuchtigkeit aussetzen. Es besteht Brandgefahr und die Gefahr der Beschädigung.
- Nicht in der Nähe von Flüssigkeiten (Badewanne, etc.) verwenden.
- Keine brennende Gegenstände (Kerzen, etc.) neben oder auf den Lautsprecher stellen.
- Nicht in die Nähe von Hitzequellen stellen.
- Nur mit originalem Herstellerzubehör verwenden.
- Bei Gewitter den Lautsprecher nicht an eine Netzsteckdose anschließen.

Hörschäden

Die CUBE Lautsprecher können einen höheren Schalldruckpegel als 90dB (SPL) erreichen, was Hörschäden verursachen könnte. Um Hörschäden zu vermeiden, sollten Sie die CUBE Lautsprecher nur für kurze Zeit bei hoher Lautstärke verwenden. Stellen Sie sicherheitshalber eine angemessene Lautstärke ein. Je höher die Lautstärke, desto schneller können Hörschäden entstehen.

Reparatur

Die CUBE Lautsprecher dürfen nicht aufgeschraubt oder auseinandergebaut werden. Beim unerlaubten Öffnen des Gehäuses besteht Gefahr eines elektrischen Schocks. Alle notwendigen Reparaturen sind ausschließlich von einem Servicepartner oder Hersteller durchzuführen, andernfalls erlischt der Gewährleistungs- und Garantieanspruch.



Pflege

Die Lautsprecher sind wartungsfrei. Reinigen Sie die Lackoberfläche nur mit einem weichen trockenen bis leicht feuchten Tuch oder einem Staubwedel. Verwenden Sie kein Scheuermittel, Alkohol, Benzin, Poliermittel, Wachs oder andere ähnliche Mittel bzw. Flüssigkeiten. Stellen Sie die CUBE in keiner zu feuchten Umgebung auf. Häufige Temperaturveränderungen, Luftfeuchtigkeit und übermäßiges Sonnenlicht beschädigt den Lautsprecher und verändern gegebenenfalls das äußere Erscheinungsbild. Wenn der Lautsprecher durch unsachgemäßen Gebrauch zerstört wird, kontaktieren Sie den Hersteller und informieren Sie sich über Reparaturmöglichkeiten. Die Lautsprecher-Membran sollte nicht berührt werden.

Garantie und Gewährleistung

Die Gewährleistung für dieses Produkt entspricht den gesetzlichen Bestimmungen zum Zeitpunkt des Erwerbs. Zusätzlich bietet LOG Audio einen Garantieanspruch von 3 Jahren ab Kaufdatum. Änderungen am Gerät führen zum Erlöschen der Garantie und Gewährleistung des Herstellers.

Entsorgung

Entsorgen Sie die CUBE niemals über den normalen Hausmüll. Es wird dringend empfohlen, das Produkt zu einer offiziellen Sammelstelle zu bringen. Informieren Sie sich über die örtlichen Bestimmungen zur getrennten Sammlung von elektrischen und elektronischen Geräten und befolgen Sie diese gewissenhaft. Eine ordnungsgemäße Entsorgung von alten Produkten hilft negative Auswirkungen auf Umwelt und Gesundheit zu vermeiden.



Fehlerbehebung (PROLOG 2)

Problem	Mögliche Ursache	Lösung
Kein Ton hörbar	Mute-Modus ist aktiv	Drücken Sie bei der mitgelieferten Fernbedienung auf die „Mute“-Taste oder „Lauter“-Taste um den Mute-Modus zu deaktivieren.
	Keine Verbindung	Möglicherweise besteht keine Verbindung per Bluetooth bzw. WLAN. Prüfen Sie, ob sich die Audioquelle in der Nähe der des Audio-Systems befindet. Verringern Sie gegebenenfalls die Entfernung zwischen Audioquelle und dem PROLOG.
	Kein Inputsignal	Prüfen Sie, dass Sie per Bluetooth oder AirPlay® auch tatsächlich mit „PROLOG“ verbunden sind. Trennen Sie gegebenenfalls die Verbindung und verbinden Sie sich erneut.
	Keine Stromversorgung	Vergewissern Sie sich, dass sowohl PROLOG als auch CUBE Lautsprecher mit der Stromversorgung verbunden sind.
	Audioquelle ist auf lautlos gestellt	Vergewissern Sie sich, dass Sie die Lautstärke bei der Audioquelle nicht auf lautlos gestellt haben. Erhöhen Sie langsam den Lautstärkenregler.
Zu leises Signal	Eingangssignal ist zu leise	Erhöhen Sie die Lautstärke bei der Audioquelle.
	Lautstärke ist mit Infrarot-Fernbedienung zu niedrig eingestellt worden.	Erhöhen Sie die Lautstärke durch Drücken der „Lauter +“-Taste auf Ihrer Fernbedienung.
Zu lautes Signal	Eingangssignal ist zu laut	Verringern Sie die Lautstärke bei der Audioquelle.
	Lautstärke ist mit Infrarot-Fernbedienung zu hoch eingestellt worden.	Verringern Sie die Lautstärke durch Drücken der „Leiser -“-Taste auf Ihrer Fernbedienung.
Gleichzeitige Wiedergabe mehrerer Audiosignale	Unbeabsichtigte Wiedergabe mehrerer Signale	Beenden Sie die Wiedergabe einer oder mehrerer, unerwünschter Quellen (analoger Eingang, digitaler Eingang, AirPlay®, Bluetooth) bei Ihrem PROLOG.

Wiederkehrende kurze Ausfälle der Audiowiedergabe	Schlechte Verbindung zur Audioquelle über Bluetooth	Vergewissern Sie sich, dass sich die Audioquelle in der Nähe des PROLOG befindet und keine sonstigen Störsignale vorhanden sind. Verringern Sie ansonsten die Entfernung zwischen Audioquelle und PROLOG oder starten Sie Ihren PROLOG sowie Ihre Bluetooth-Quelle neu.
	Schlechte WLAN-Verbindung zwischen Audioquelle und PROLOG	Verringern Sie die Distanz von Ihrer Audioquelle zu Ihrem PROLOG. Versichern Sie sich, dass keine sonstigen Störsignale vorhanden sind. Starten Sie ansonsten Ihren PROLOG sowie Ihre AirPlay®-Quelle neu. Wenden Sie sich an einen WLAN-Spezialisten, falls das Problem weiterhin besteht.
	Schlechte WLAN-Verbindung zwischen PROLOG und Heimnetzwerk	In vielen Fällen ist das Heimnetzwerk für die Einbindung von Audiogeräten (wie in diesem Fall des PROLOG) nicht stark genug. Verringern Sie die Distanz zwischen PROLOG und Ihrem WLAN Router. Falls möglich, verbinden Sie PROLOG und Router per LAN Kabel. Auch ein Neustart der Geräte kann das Problem beheben. Wenden Sie sich an einen WLAN-Spezialisten, falls das Problem weiterhin besteht.
	Schlechte WLAN-Verbindung zwischen Audioquelle und Heimnetzwerk	Verringern Sie den Abstand zwischen Audioquelle und Ihrem WLAN-Router.
<p><i>Hinweis:</i></p> <p>Drahtlose Verbindungen – egal ob Bluetooth oder WLAN – sind von Natur aus störungsanfälliger als Kabelverbindungen. Es ist daher möglich, dass in Ihrer Umgebung Störfaktoren (andere WLAN-Netze, bauliche Abschirmungen, Betonwände etc.) negativ auf die Verbindungsqualität einwirken und zu Ausfällen der Musikwiedergabe führen – unabhängig von Ihrem PROLOG. Wenden Sie sich in solch einem Fall bitte an einen WLAN- bzw. Netzwerk-Spezialisten.</p>		